

## 2 知識と観念

**距離** もちろん距離の単位などはないが歩いてかかる、またはカヌーでかかる時間・日数で表わす。つまり、眠った回数と太陽の位置を指でさして示すわけである。

**方向** 星による方向決定はしない。しかし満月の夜は月の動く方向ではかる。おもに太陽によるもので、太陽の動く方向に対しそれぞれ方向を定める。また、近郊においては河を基準にしているようだ(ここではトトビ河)。たとえば「上流へ」、「下流へ」、「対岸へ」などと表わす。(“言語”文法9)②参照)

**時間** 分単位といった細かい概念はもちろんなく、これもおもに太陽の位置を基準にしている。数の観念も基本的には1と2しかないの、4日とか5日というものはどう表わすかわからないが、1週間から1カ月以上になると月の形や大きさを基準として日数をはかる。また1年の概念はなく、子どもの年を勘定する場合などは、体の変化——歩きはじめたとき、歯がはえてきたときなどではかる。(日に関するこ

とば“言語”文法9)①参照)

**自然現象** 雷や日食に対しては恐れを抱くが、虹に対しては何か良いことがあると思ひ喜ぶ。また雨期が狂ったりすると、近々よくないことがあると思う。星や星座に関しては全く関心がなく、ことばも星(1つ)と星(たくさん)があるだけである。

**色彩** ウルクのせい、彼らの最も好む色は赤である。暗色に対してはあまり好感をもたない。

つぎに示すのは10人にクレパスを選ばせた結果の平均である。

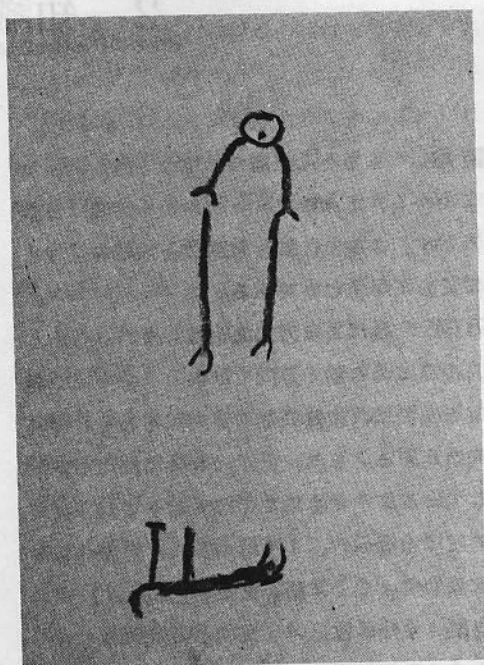
1	2	3	4	5	6
赤	黄	緑	青	黒	白

なお、彼らの世界観を知るには“言語”の単語集がより全体像を浮きぼりにしていて、より理解を助けられると思われる。

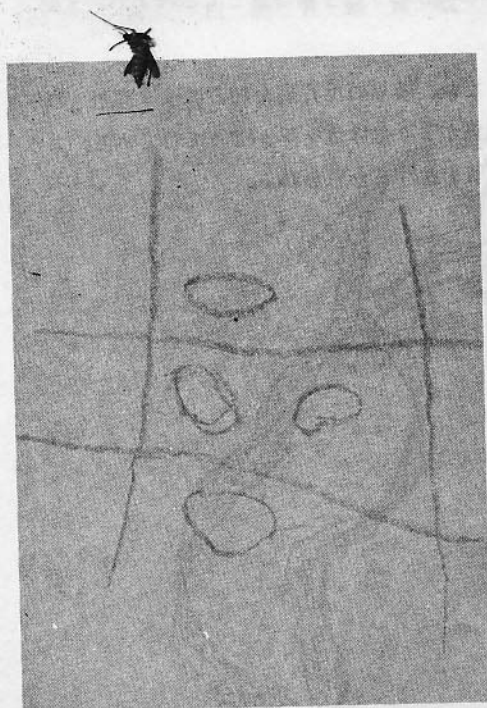
これらは  
ヤノママたちが  
描いた

絵

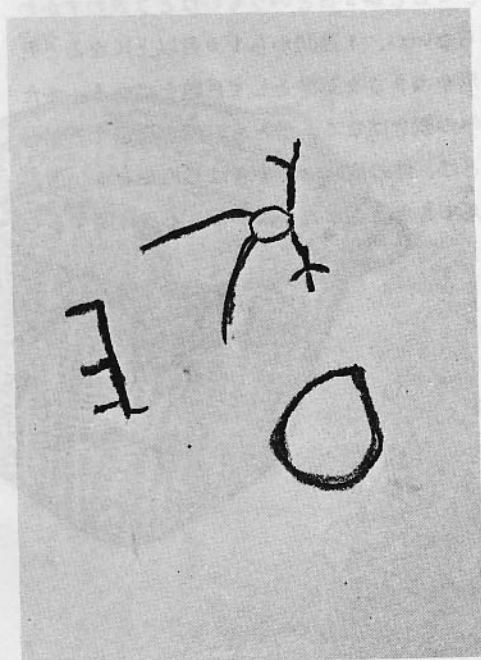
です。



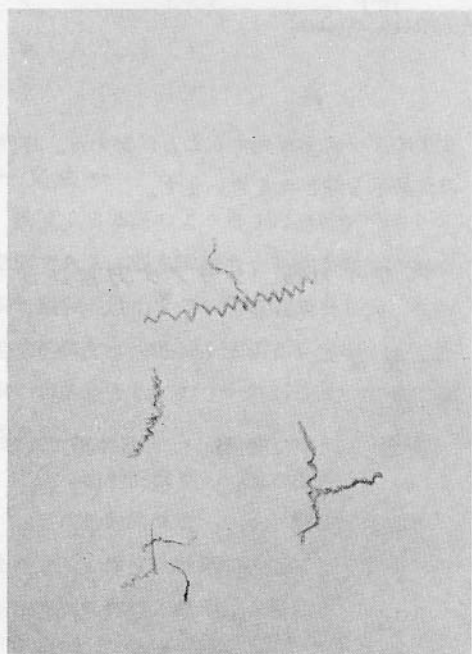
人と犬 男14歳（プリニヨ部落）



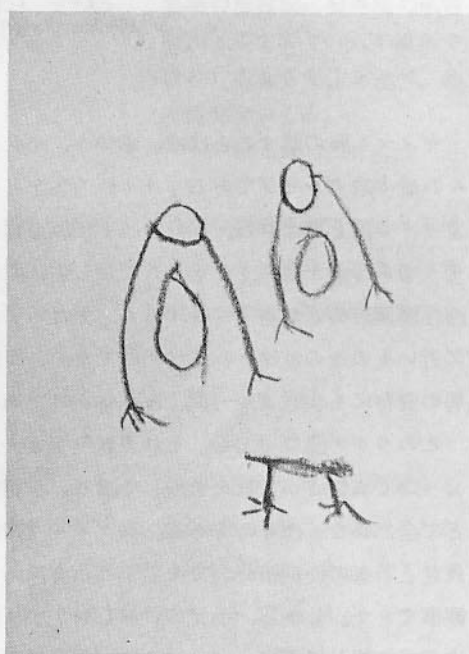
人と部落 描き手不明（ロベルト部落）



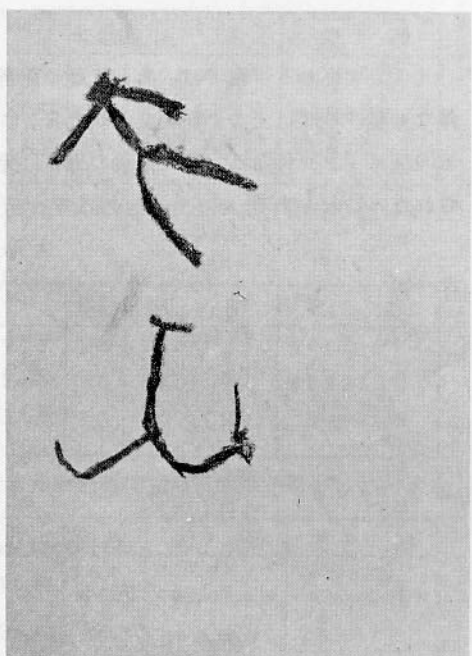
人と犬と部落 リンダ（ロベルト部落）



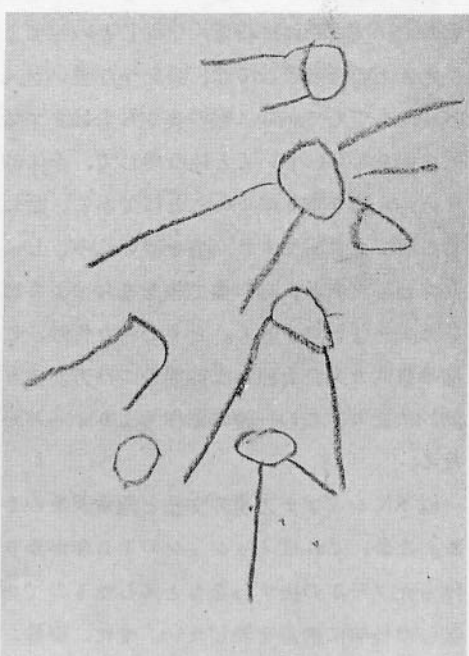
人と犬(左下) 女30歳位(パラフリ部落)



人と犬 女18歳 (パラフリ部落)



人(上)と犬 男35歳 (パラフリ部落)



人と犬 女55歳 (パラフリ部落)