

# 夏 期 活 動 の 記 録

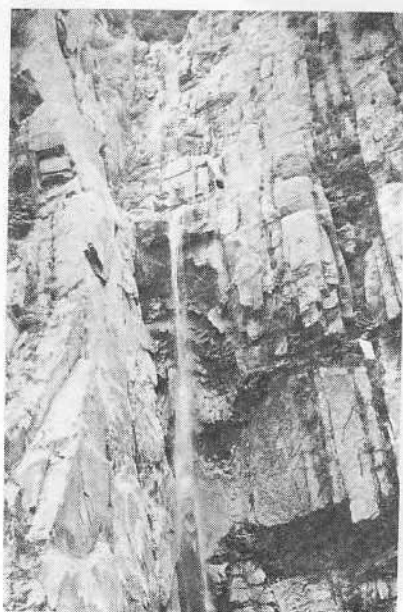
## 一 岩 と 沢 一



▲ 剣岳チンネの登攀



▲ 黒部下ノ廊下 白龍峽



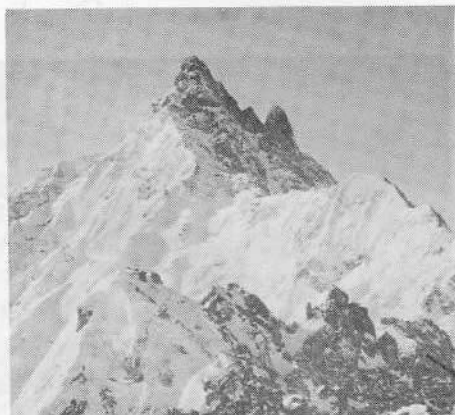
◀ 黒部別山北峯  
ルンゼの滝  
(F. 5 45m)



▶ 三面川源流  
岩井 又 川



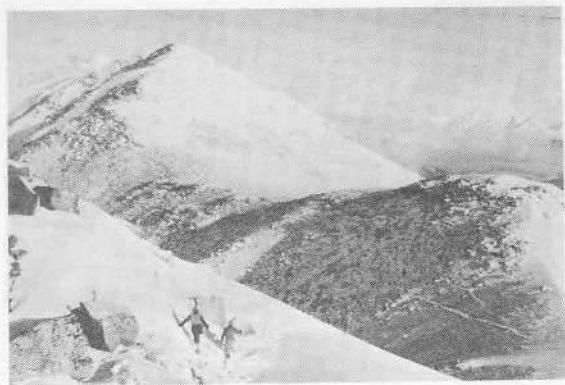
▲ 利尻岳東稜 SP 直下



▲ 槍ヶ岳北鎌尾根

# 積雪期の活動記録

▼ 赤牛岳への稜線



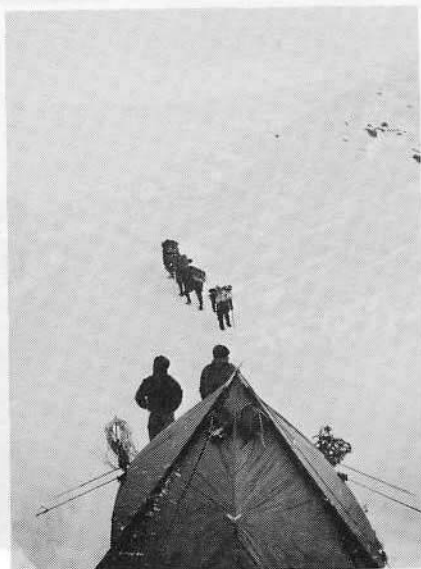
▼ 西穂高から奥穂高方面



▶ 大切戸より南岳岩峰

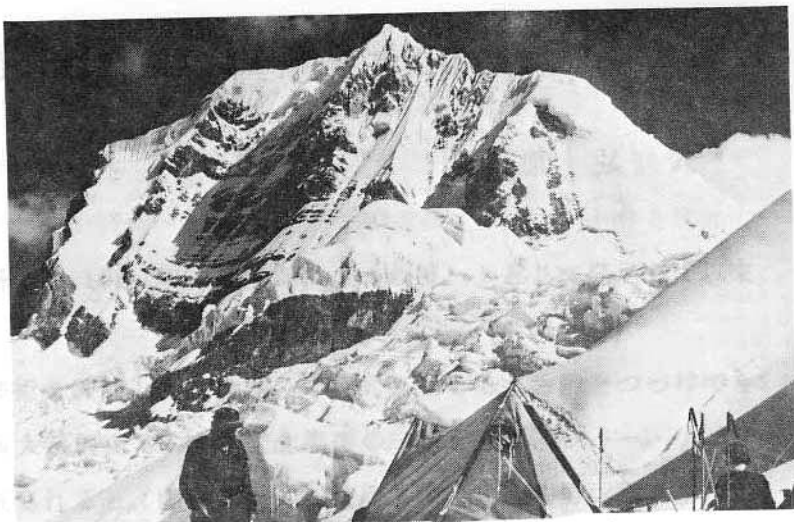


▶ AC 建設に出発（南岳BC）

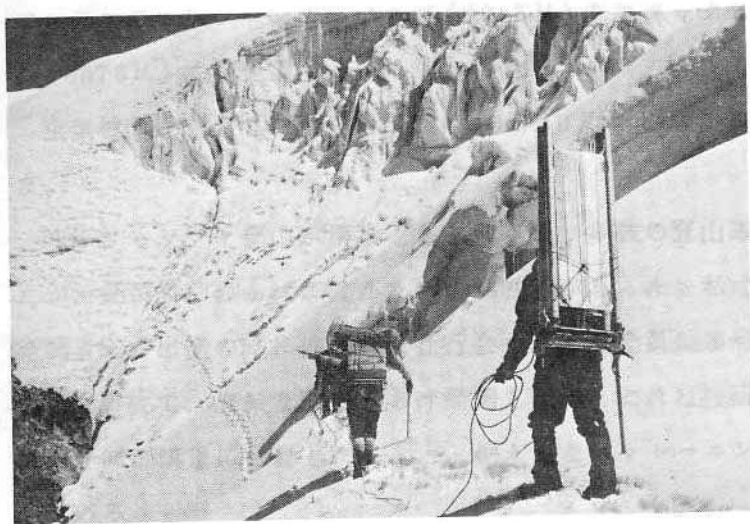


# ペル - ア ン デ ス

▶ C<sub>1</sub>からのシウラ峰



◀ ルート工作



▶ ボリビアの草原に放牧されたラマ

