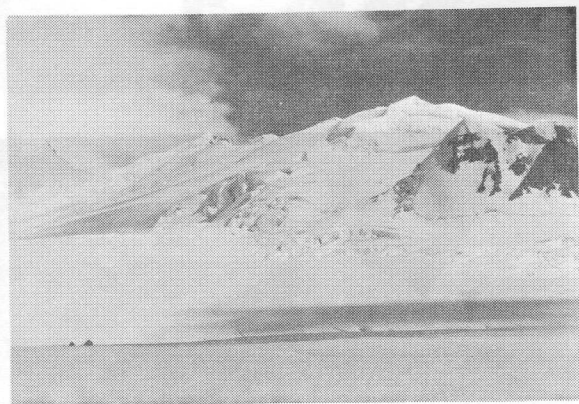


▲ Susitna GL. を行く。後方に Mt. Hayes 南稜が雄々とそそり立つ。



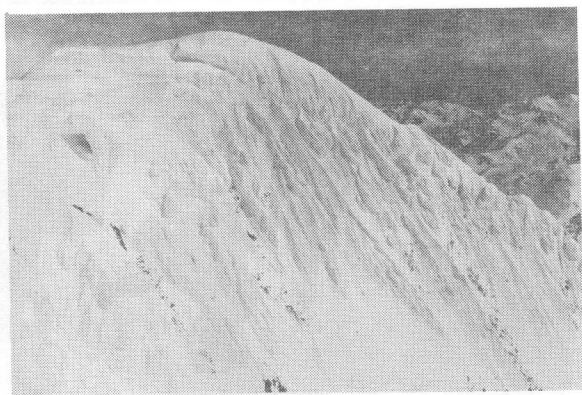
▲ 二次ベースよりくちばしピーク、テントが左に小さく見える。



▲ セスナ機到着（パクソン飛行場）



▲ 一次ベースより Mt. Hayes



▲ Mt. Senri I



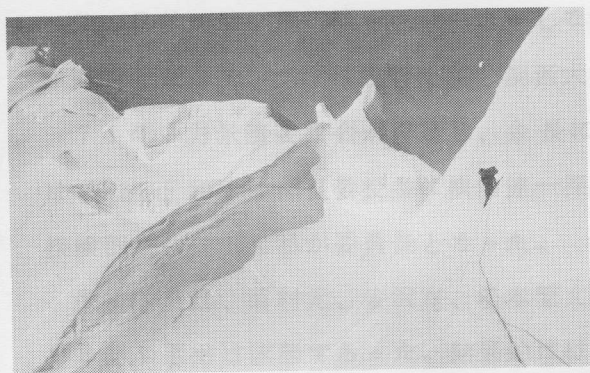
▲ 左より中野・松本・宮本・安沢・苗村



▲ 一次ベース付近、横にはセスナ機の残骸



▲ Mt. Moffit

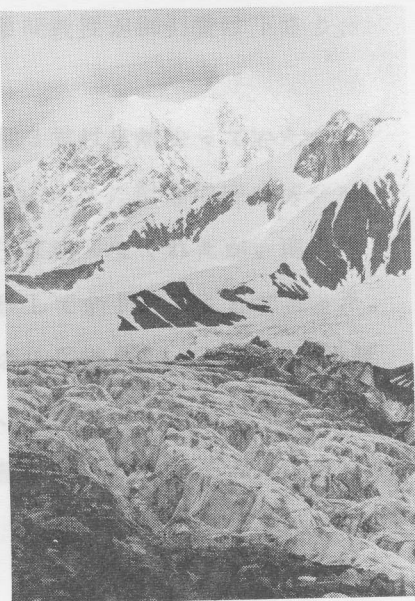


▲ アタックキャンプへのトラバース



▲ クレバスを越え下山

▲ Mt. Senri より Mt. Hayes ,
Susitna GL. そして
Mt. Debra の山脈。



▲ Susitna GL. より Mt. Senri